



ФЕДЕРАЛЬНАЯ СЛУЖБА
ГОСУДАРСТВЕННОЙ СТАТИСТИКИ

Основные показатели экономического развития Республики Карелия



за январь – октябрь 2022 года



ФЕДЕРАЛЬНАЯ СЛУЖБА
ГОСУДАРСТВЕННОЙ СТАТИСТИКИ

Основные показатели экономического развития

Республики Карелия

за январь – октябрь 2022 года

- 01 ОСНОВНЫЕ ЭКОНОМИЧЕСКИЕ ПОКАЗАТЕЛИ
- 02 ПРОИЗВОДСТВО ТОВАРОВ И УСЛУГ
- 03 РЫНОК ТОВАРОВ И УСЛУГ
- 04 ПОТРЕБИТЕЛЬСКИЕ ЦЕНЫ

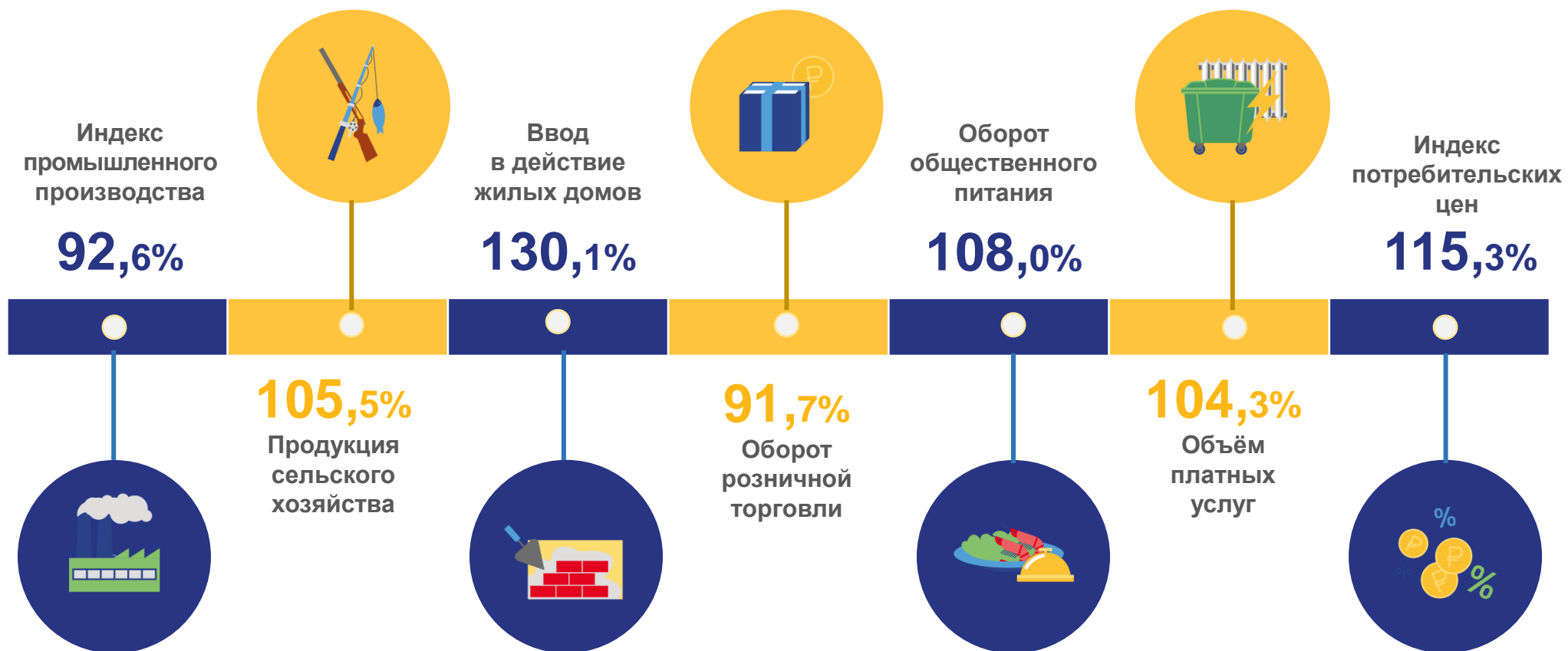
* Ежемесячные данные оперативной статистики





ОСНОВНЫЕ ЭКОНОМИЧЕСКИЕ ПОКАЗАТЕЛИ

январь – октябрь 2022 г. к январю – октябрю 2021 г., %





ИНДЕКСЫ ПРОМЫШЛЕННОГО ПРОИЗВОДСТВА

Промышленность – всего

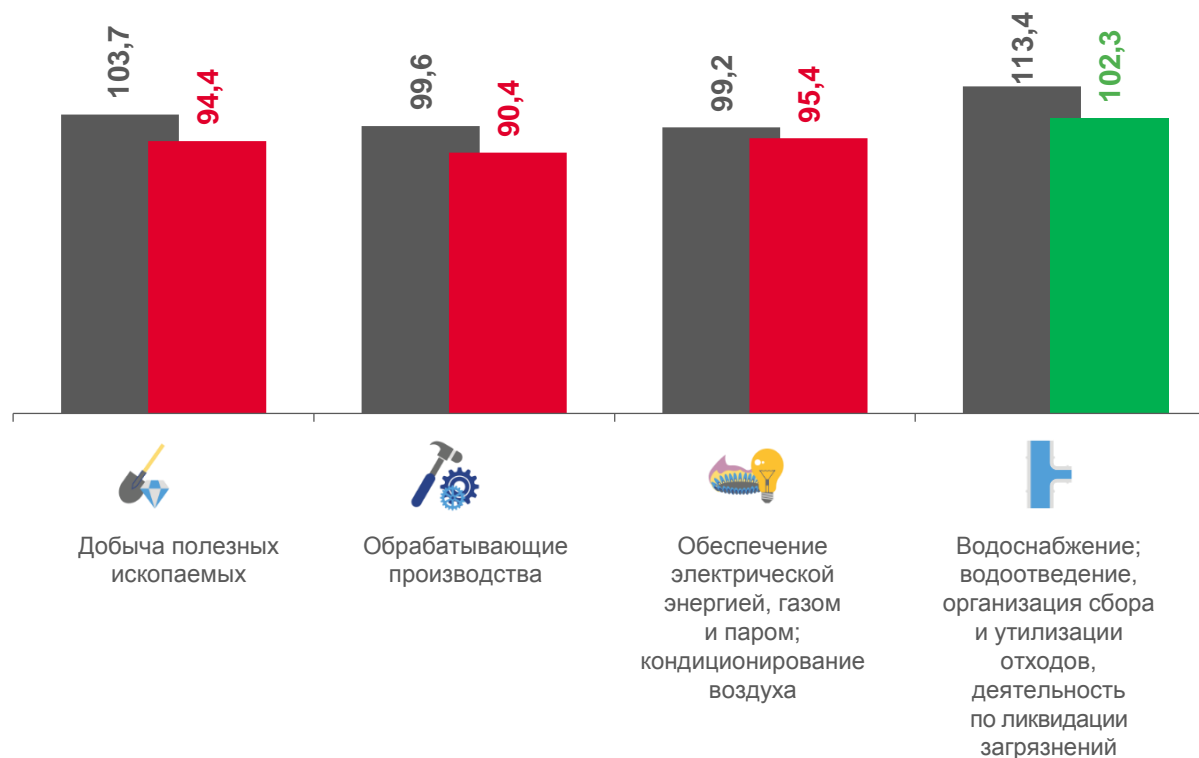
88,7%

октябрь 2022 г.
к октябрю 2021 г.

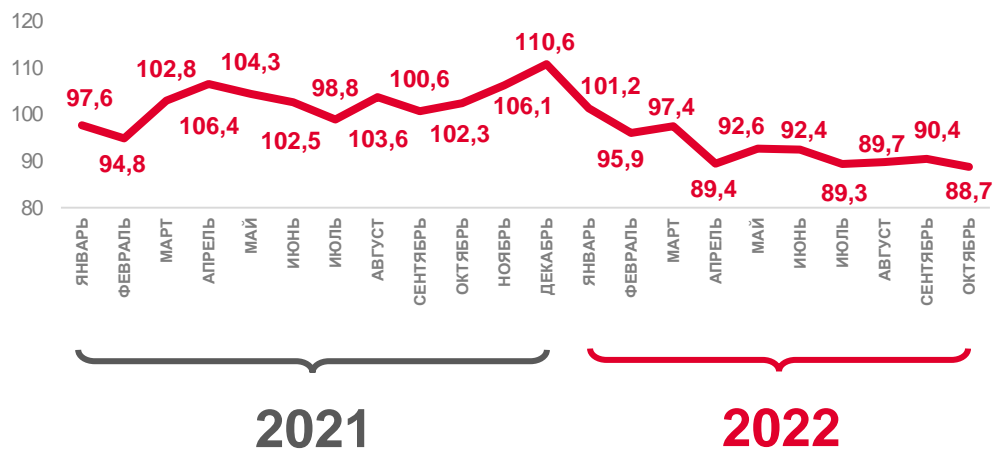
92,6%

январь – октябрь 2022 г.
к январю – октябрю 2021 г.

Индексы промышленного производства
по основным видам экономической деятельности, %



в % к соответствующему месяцу предыдущего года



■ Январь – октябрь 2021 г. к январю – октябрю 2020 г.
■ Январь – октябрь 2022 г. к январю – октябрю 2021 г.





ПРОИЗВОДСТВО СЕЛЬСКОХОЗЯЙСТВЕННОЙ ПРОДУКЦИИ

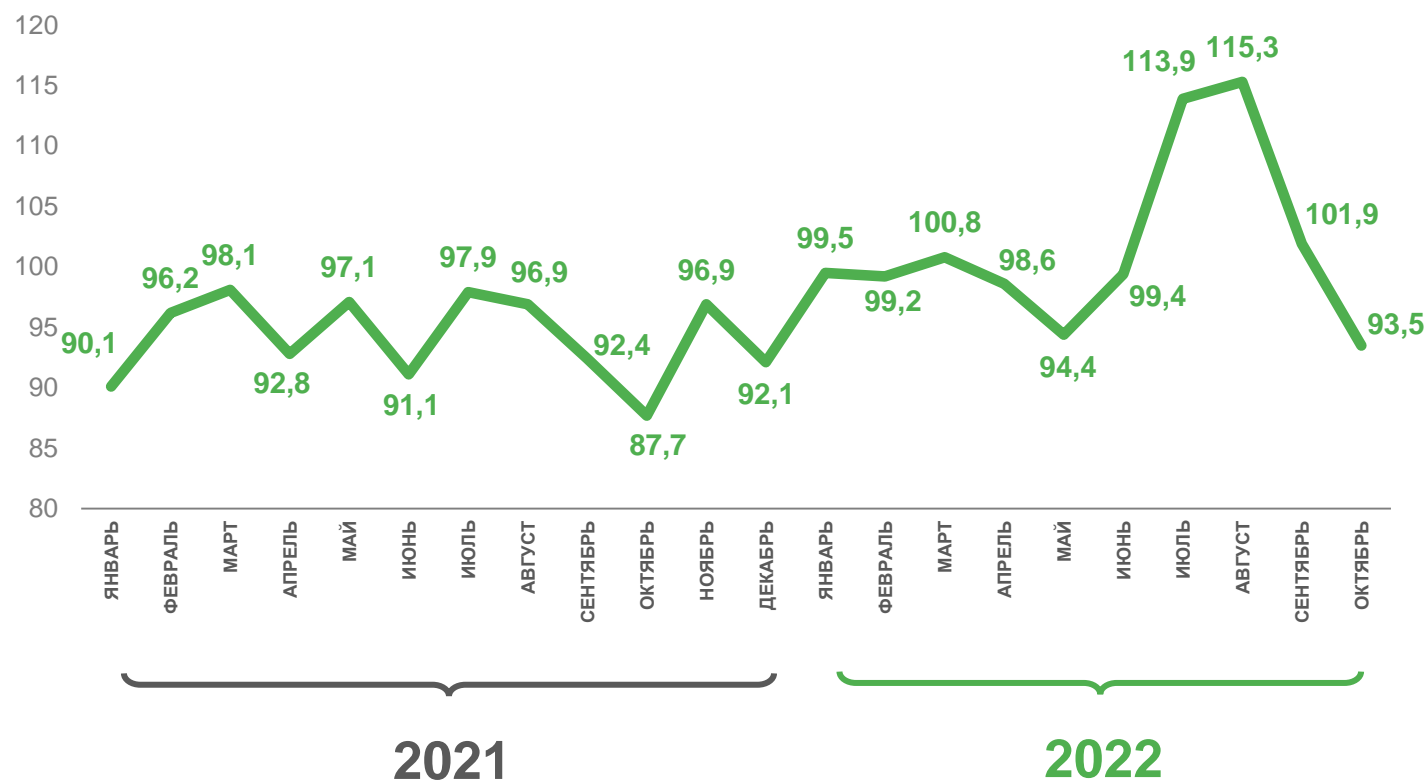
Январь – октябрь 2022 г.

6 265,9 млн рублей

93,5% октябрь 2022 г.
к октябрю 2021 г.

105,5% январь – октябрь 2022 г.
к январю-октябрю 2021 г.

в % к соответствующему месяцу предыдущего года





ВВОД В ДЕЙСТВИЕ ЖИЛЫХ ДОМОВ

общая площадь жилых домов

Январь – октябрь 2022 г.



274 418

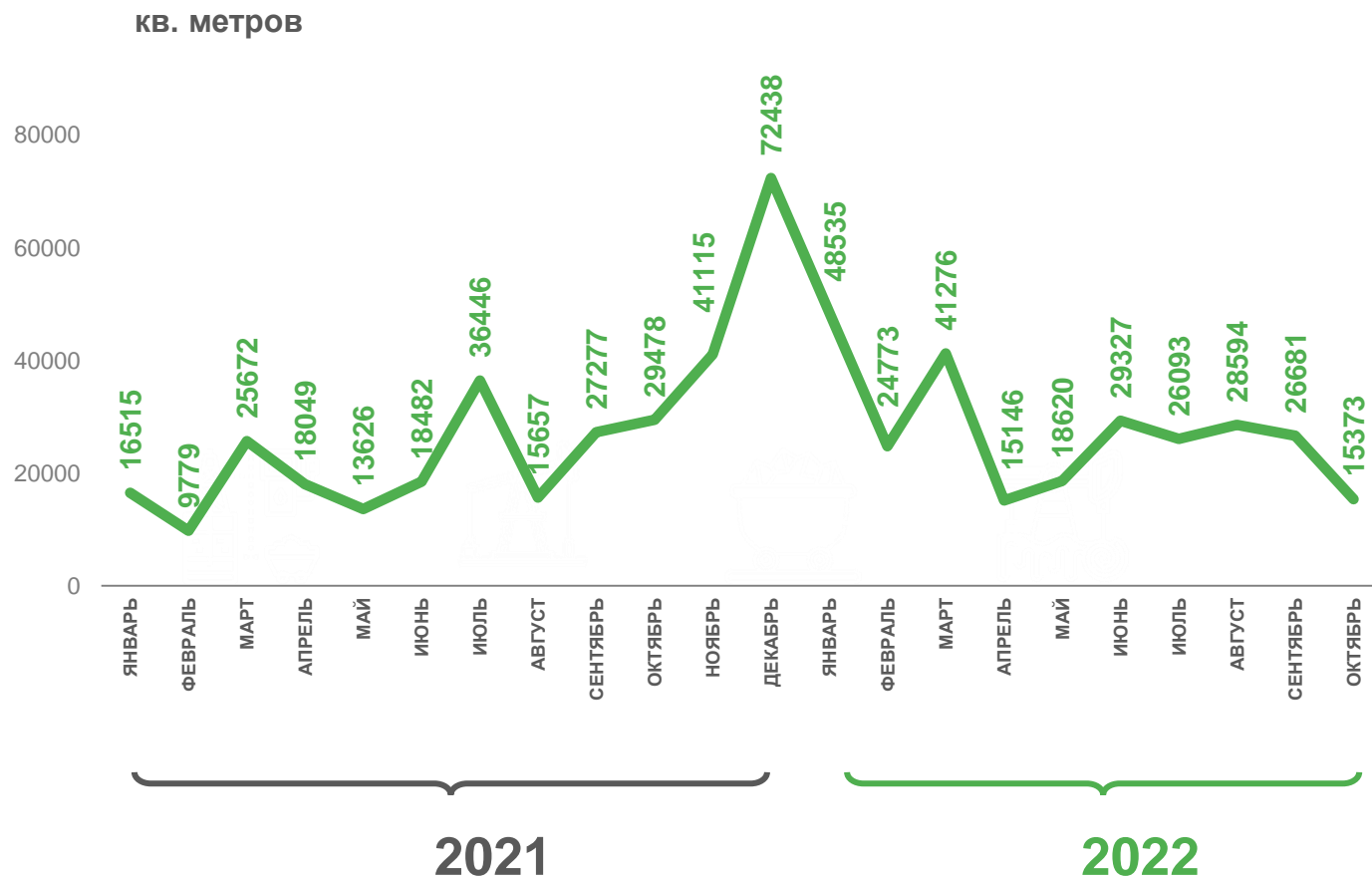
кв. метров

52,2%

октябрь 2022 г.
к октябрю 2021 г.

130,1%

январь-октябрь 2022 г.
к январю-октябрю 2021 г.





ДЕЯТЕЛЬНОСТЬ АВТОМОБИЛЬНОГО ТРАНСПОРТА

Январь – октябрь 2022 г.



503,7

МЛН
Т-КМ

Грузооборот

106,4% к январю – октябрю 2021 г.

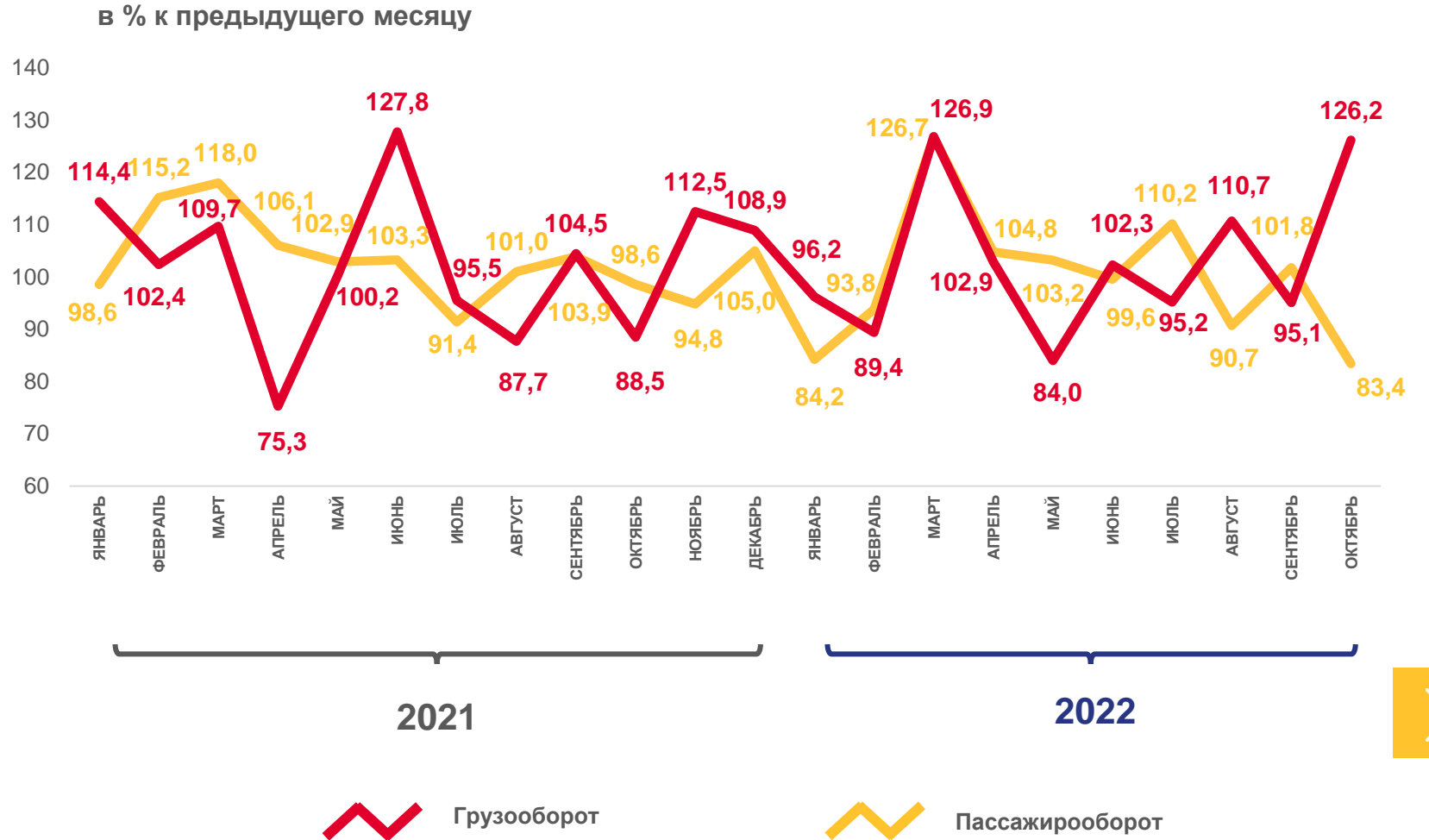


211,3

МЛН
пасс.-км

Пассажиروоборот

106,4 % к январю – октябрю 2021 г.





ОБОРОТ РОЗНИЧНОЙ ТОРГОВЛИ И ОБЩЕСТВЕННОГО ПИТАНИЯ

Оборот розничной торговли



91,7%

январь – октябрь 2022 г.
к январю – октябрю 2021 г.

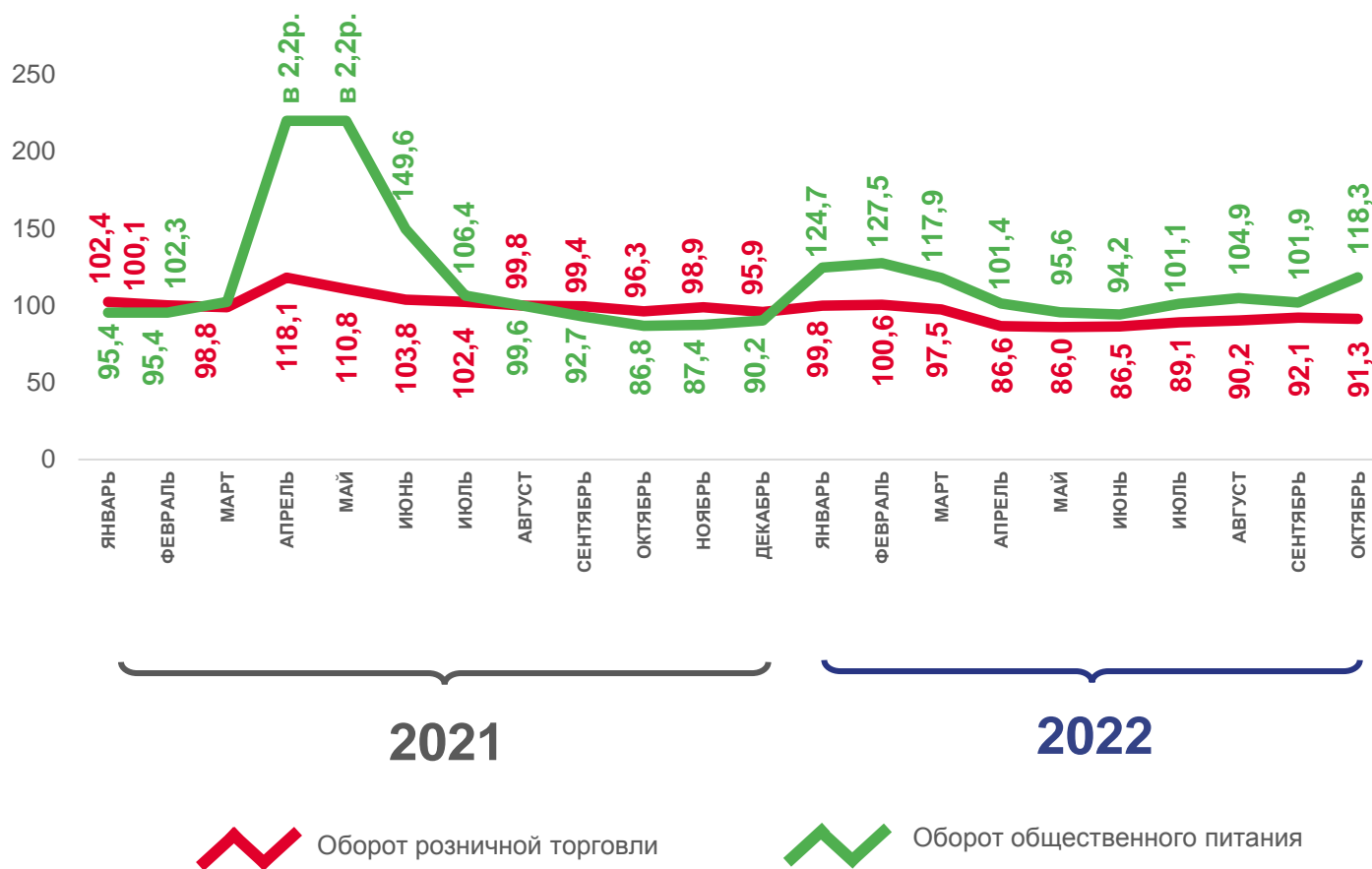
Оборот общественного питания



108,0%

январь – октябрь 2022 г.
к январю – октябрю 2021 г.

в % к соответствующему месяцу предыдущего года





ОБЪЁМ ПЛАТНЫХ УСЛУГ НАСЕЛЕНИЮ

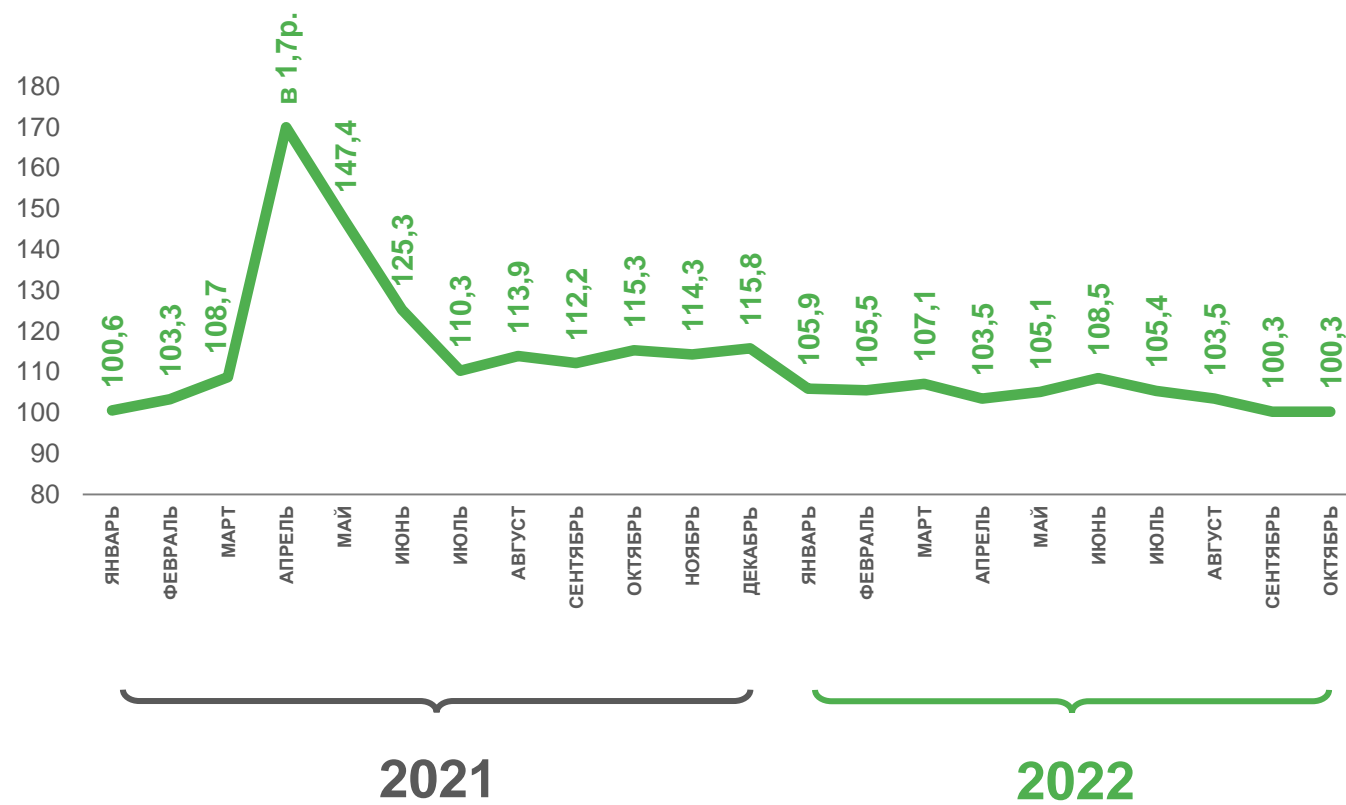
Январь – октябрь 2022 г.

41 024,9 млн рублей

100,3% октябрь 2022 г.
к октябрю 2021 г.

104,3% январь – октябрь 2022 г.
к январю – октябрю 2021 г.

в % к соответствующему месяцу предыдущего года





ИНДЕКСЫ ПОТРЕБИТЕЛЬСКИХ ЦЕН И ТАРИФОВ НА ТОВАРЫ И УСЛУГИ НА ТОВАРЫ И УСЛУГИ

Октябрь 2022 г.
к декабрю 2021 г.

в % к декабрю предыдущего года



Все товары

110,0%



Продовольственные товары

106,9%



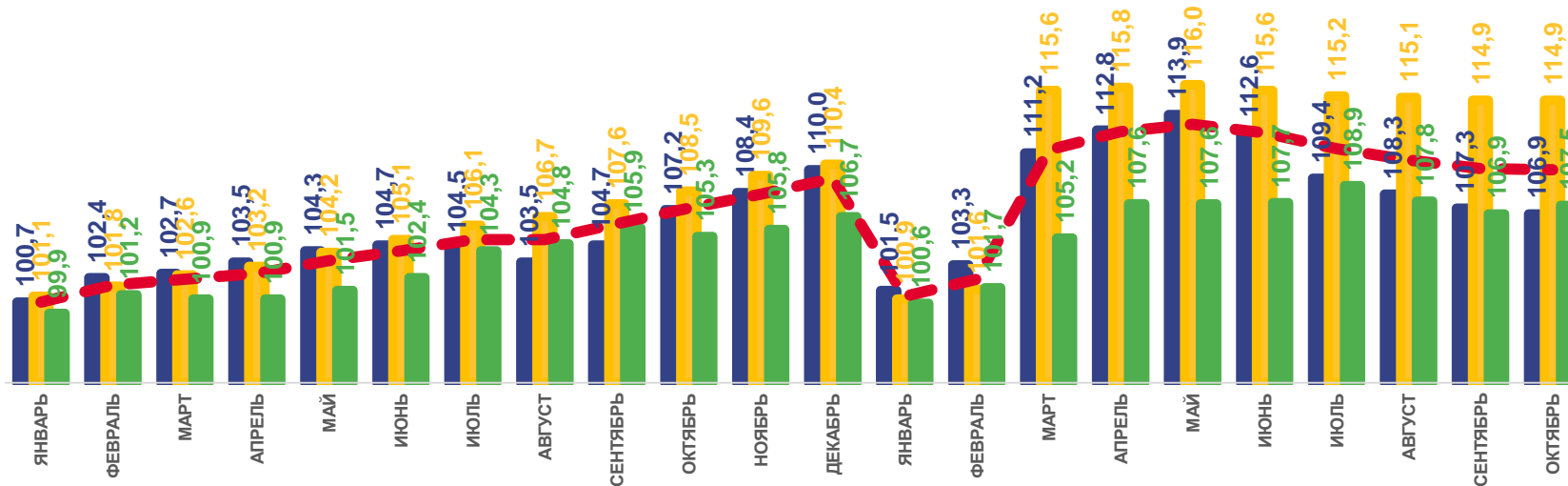
Непродовольственные товары

114,9%



Услуги

107,5%



2021

2022



Все товары и услуги



Продовольственные товары



Непродовольственные товары



Услуги

